



Lavabo réglable en hauteur **STANDARDLine**

Code ISO 093315

Réf. voir tableau

La gamme STANDARDline offre une utilisation optimale à la fois pour les résidences privées, les institutions et les hôpitaux.

Elle comprend un lavabo réglable en hauteur électriquement ainsi qu'un cadre électrique livré sans lavabo, si l'on souhaite personnaliser son installation.

Le cadre électrique inclut un capot qui masque les alimentations et évacuation électriques. La plomberie cachée derrière le cadre participe à l'esthétique de ce produit.

Le réglage en hauteur s'effectue de 70 à 100 cm du sol, grâce à une télécommande filaire livrée en standard. En option, un bouton de réglage situé sur le lavabo peut remplacer la télécommande.



« Un lavabo de qualité, aussi bien pour le domicile que pour les institutions »





RÉF.

Cadre électrique STANDARDline nu 111030

NB : Vis de fixation non comprises.
Le choix de la visserie (inox) est laissé à l'appréciation de l'installateur, en fonction du type de mur.

LAVABO WBR-100

CARACTÉRISTIQUES DU LAVABO

- 2 poignées intégrées sur le bord avant et une de chaque côté pour un soutien optimal.
- Espace de rangement à l'arrière du lavabo.
- Les poignées aident à se lever, s'asseoir et se déplacer autour du lavabo.
- Profondeur du lavabo réduite, idéale pour les utilisateurs en fauteuil roulant.



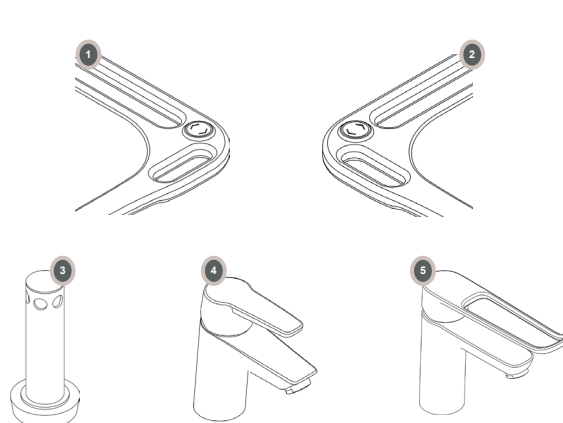
RÉF.

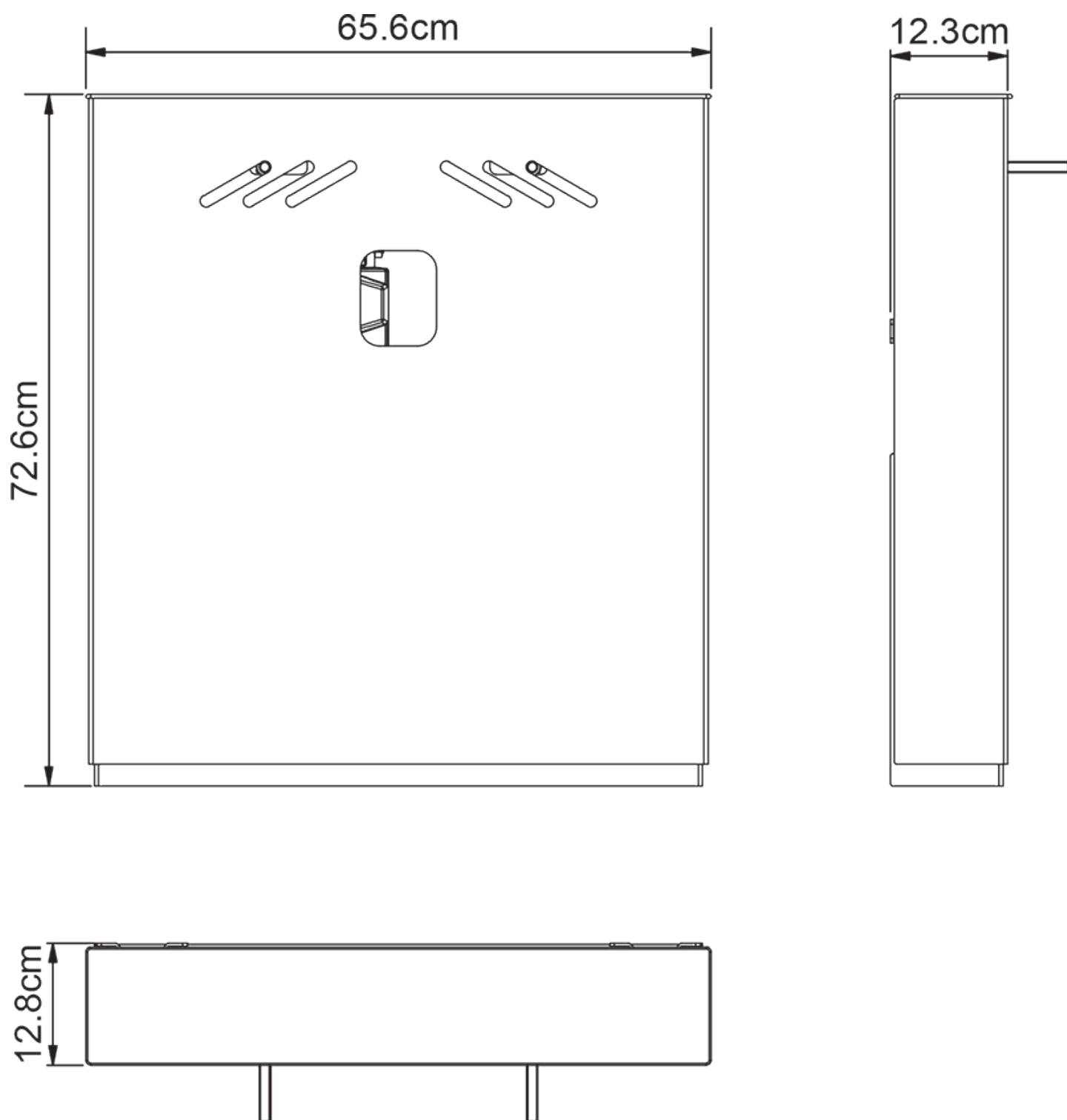
Lavabo WBR-100 seul avec trop plein 111036-4

Lavabo WBR-100 seul sans trop plein 111036-1

ACCESSOIRES

	RÉF.
Contacteur fixe à droite	111030-4
Contacteur fixe à gauche	111036-2
Bouchon avec trop-plein	11391
Mitigeur à poignée standard (courte)	1124A
Mitigeur à poignée longue	1124E





Composition :

Evier : composite gelcoaté

Cadre : Aluminium ; acier laqué ; acier inoxydable.